

Broca quirúrgica

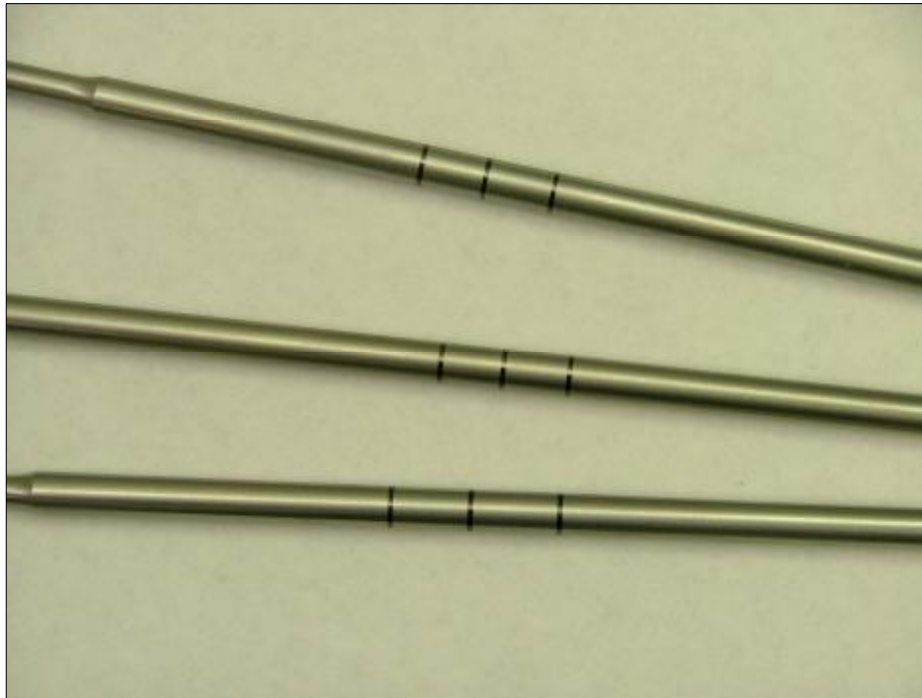


Sector	Cirujía y Aparatos médicos
Material	Acero Inoxidable
Proceso	Templado
Láser Usado	Cobra II plus

Objetivo

Marcar con un ancho de línea de 0,508 mm., alrededor de la broca

Marcado



Resultado

El Cobra II plus, realiza una marca circular perfecta en 8 segundos.